

Carintreggeland Huis

Hoog Schuilenburg



ALMELO



waardevol *leven*



*In het restaurant
vindt u gemakkelijk
aanspraak.*

Een moderne en veilige woonomgeving



- *U woont comfortabel en beschikt over een eigen appartement*
- *In een gezellige en veilige woonomgeving*
- *Er is dagelijks ondersteuning.*

Welkom in Hoog Schuilenburg

Elke dag is waardevol. Wat dat voor u betekent is persoonlijk. Daarom kijken we waar uw wensen liggen. En wij sluiten daar zoveel mogelijk bij aan. Zodat u zo veilig, prettig en onafhankelijk mogelijk kunt wonen.

We gaan daarbij uit van wat u wel kunt én wat uw leven waardevol maakt. Daar ondersteunen wij u bij.

Uw woonomgeving

Hoog Schuilenburg vindt u in de Almelose woonwijk Aalderinkshoek. Er heerst een gemoedelijke sfeer. De locatie is modern en sfeervol ingericht. Door de indeling van het gebouw, de aangeboden activiteiten en faciliteiten en het fijne restaurant komt u gemakkelijk in contact met andere bewoners.

Lukt het door lichamelijke beperkingen niet meer om zelfstandig te wonen? Dan woont u veilig en met ondersteuning in Carintreggeland Huis Hoog Schuilenburg.

Tijdelijk verblijf

Hoog Schuilenburg biedt ouderen ook de mogelijkheid voor tijdelijke huisvesting met ondersteuning. Bijvoorbeeld als u door ziekte of na een ziekenhuisopname tijdelijk niet zelfstandig kunt wonen. U kunt dan in Hoog Schuilenburg herstellen tot u terug kunt naar uw eigen huis. U ontvangt ondersteuning van de professionals in Hoog Schuilenburg. Als u weer naar huis gaat kijken we samen met u welke nazorg u thuis nodig heeft. Om in aanmerking te komen voor tijdelijk verblijf heeft u een indicatie nodig.

Hospice

Als het niet mogelijk is de laatste levensfase in uw vertrouwde omgeving door te brengen biedt Hoog Schuilenburg een mogelijkheid om gebruik te maken van één van de twee hospice-appartementen. U wordt hier liefdevol ondersteund en verzorgd door (zorg)professionals in Hoog Schuilenburg in samenwerking met uw eigen huisarts en mantelzorgers.

Samenwerken in de wijk

Carintreggeland werkt in de wijk nauw samen met (andere) organisaties voor wonen, welzijn en zorg. Bijvoorbeeld huisartsen, fysiotherapiepraktijken en Woonzorg Nederland etc.

*U woont in een eigen
appartement.*



Wonen met lichamelijke beperkingen

“De ondersteuning door de professionals is afgestemd op mijn (zorg)indicatie.”

U houdt de regie

U woont in een eigen appartement. Bestaan- de uit een halletje, een woonkamer met open keuken, een aparte slaapkamer en een douche met toilet. De appartementen op de begane grond hebben een deur naar een terras. De appartementen op de verdiepin- gen beschikken over een Frans balkon. U blijft doen wat u zelf kunt doen, zoals u dat gewend bent. Bij de dingen die u minder makkelijk afgaan ondersteunen wij u met hulpmiddelen, slimme zorgtechnologie en persoonlijke zorg. En er waakt een alarmsys- teem over u. Dat geeft een veilig gevoel.

Om hier te kunnen wonen heeft u een indica- tie nodig (Zorgprofiel 4 of 6 volgens de Wet langdurige zorg).

Dat voelt als thuis of uw thuis

Uw appartement is voorzien van vloerbe- kleding, vitrage en gordijnen. Er staat een goed in hoogte verstelbaar bed en eventueel een kledingkast. U richt uw appartement verder in met uw eigen meubels. U leeft, eet en doet zoals u dat wenst. Bent u graag op uzelf? Dan blijft u fijn in uw appartement. Heeft u behoefte aan gezelligheid? Dan ontmoet u andere bewoners in de gezamen- lijke huiskamer, in het restaurant of bij één van de voorzieningen. Zoals het winkeltje of de bibliotheek. Vindt u het leuk om wat te doen maar lastig om dat zelf te verzinnen en te regelen? Dan kunt u meedoen aan de gezamenlijke activiteiten.

U zegt het maar. Er is veel mogelijk.





*U blijft doen wat
u nog zelf kunt.*

Zorg en ondersteuning

“Ik ben blij met de bibliotheek in de centrale hal/ontmoetingsruimte”

U heeft een indicatie nodig

Wij zijn er altijd, 24 uur per dag, iedere dag. Dat geeft een veilig en geborgen gevoel. Wij ondersteunen u, afgestemd op wat u nodig heeft (afhankelijk van uw indicatie) en houden rekening met wat u zelf nog kunt doen.

U heeft een indicatie nodig voor 'wonen met ondersteuning' vanuit de Wet langdurige zorg. De medische zorg wordt verleend door uw eigen huisarts, apotheek of fysiotherapeut. Heeft u behoefte aan een geestelijk verzorger? Dan schakelen we die voor u in.

Behandeling

Vanaf voorjaar 2022 biedt Carintreggeland in Hoog Schuilenburg ook de mogelijkheid voor wonen met ondersteuning én behandeling vanuit de Wet langdurige zorg. De medische eindverantwoordelijkheid ligt dan bij onze specialist ouderengeneeskunde in plaats van

uw huisarts. In overleg met deze specialist kunt u bij andere behandelaren terecht zoals een psycholoog, fysiotherapeut, ergotherapeut, logopedist, diëtist, of een muziektherapeut van Carintreggeland.

Het is afhankelijk van uw indicatie of u in aanmerking komt voor wonen met ondersteuning én behandeling.



Er zijn voldoende mogelijkheden voor activiteiten en sociale contacten.



Welzijn



Wonen als thuis

Prettig wonen gaat niet alleen over goede woonruimte en voldoende ondersteuning. Minstens zo belangrijk is dat u zich thuis voelt in Hoog Schuilenburg, met sociale contacten, de ruimte om zelf uw dag in te delen en om bezig te zijn met datgene waarmee u bezig wilt zijn.

Activiteiten

Carintreggeland Huis Hoog Schuilenburg biedt een activiteitenprogramma, over het algemeen in groepsverband. Maar ook individuele activiteiten zijn mogelijk. Denk bijvoorbeeld een virtuele fietstocht naar Huize Almelo met het Fietslabyrinth. Bij de activiteiten is er ondersteuning van vrijwilligers en mantelzorgers. Dankzij hen kunnen we een gevarieerd programma samenstellen. We waarderen dat en zijn blij met iedere helpende hand.

Naar buiten

In de tuin met diverse zitjes, geniet u van de zon. Een fijne plek om even buiten te zijn. In de naaste omgeving (binnen 500 meter) vindt u verder een winkelcentrum en een hertenkamp.

Mantelzorg, uw aandacht is onmisbaar

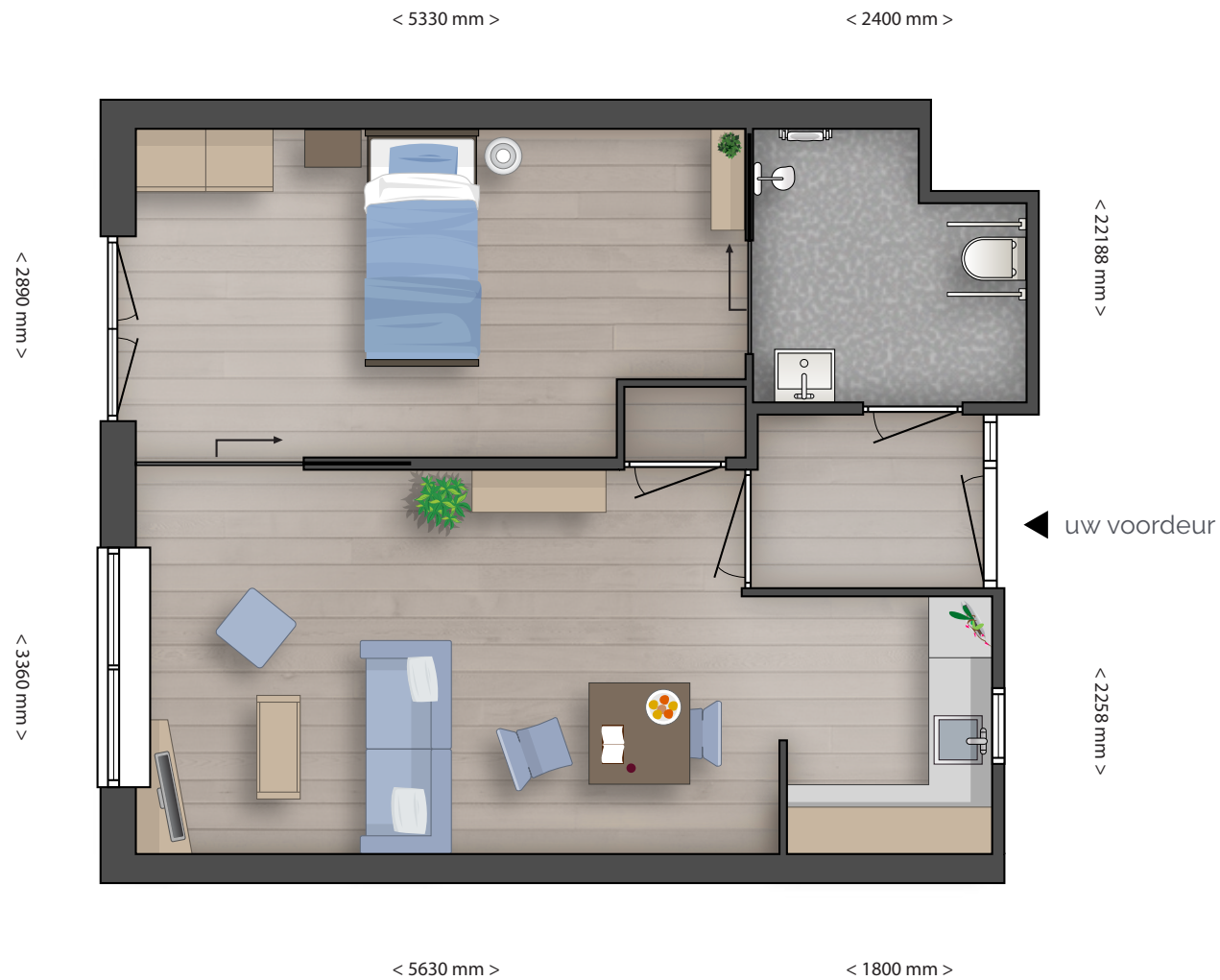
De periode in aanloop naar wonen in Hoog Schuilenburg vraagt vaak veel energie van mantelzorgers. Ook ná de verhuizing naar Hoog Schuilenburg is het voor de bewoner en de mantelzorgers wennen. De bewoner moet wennen aan de nieuwe omgeving en andere routines, de mantelzorgers moeten eraan wennen dat de zorgtaken, hoe belastend ze soms ook waren, wegvallen. U bent weer meer partner, kind, broer of zus, of vriend of vriendin. Terwijl u misschien vermoeid bent van de afgelopen periode, kunt u ook na verhuizing naar Hoog Schuilenburg niet worden

gemist. De band tussen gezins- en familieleden en geliefden kunnen en willen we niet vervangen. Uw liefde en aandacht blijft nodig. Regelmatig bezoek, lekker wandelen, een spelletje van vroeger. Een bezoek van de kleinkinderen of ergens op bezoek. Een keer naar theater of bioscoop. Uw oprechte, waardevolle aandacht blijft onmisbaar voor uw naaste maar ook voor onze collega's.

Wijkgerichte functie

De locatie vormt een centrale ontmoetingsplek in de wijk, waar ook wijkbewoners van harte welkom zijn. Bijvoorbeeld om een kop koffie te drinken, mee te doen aan een activiteit of gebruik te maken van één van de voorzieningen in de locatie. Zoals de kapper of het biljart.

De indeling van uw appartement



Alle appartementen in Hoog Schuilenburg hebben dezelfde indeling. Sommige appartementen zijn gespiegeld. Aan de maatvoering van het appartement kunnen geen rechten ontleend worden.

U wilt in Hoog Schuilenburg wonen

Eerst even kijken

U bent van harte welkom om te kijken of u zich thuis voelt in Hoog Schuilenburg. Neem voor meer informatie contact op met één van onze zorgregelaars via tel. **088 367 70 00**. Op www.carintreggeland.nl kunt u alvast een kijkje nemen in Hoog Schuilenburg.

U heeft een indicatie nodig

Voor wonen met ondersteuning in Carintreggeland Huis Hoog Schuilenburg heeft u een indicatie nodig. De zorgregelaars van Carintreggeland kennen de mogelijkheden en helpen bij het aanvragen van de indicatie. U bereikt de zorgregelaar via tel. **088 367 70 00**.

Géén indicatie?

Heeft u geen indicatie voor wonen met ondersteuning? Dan kunt u ook een appartement huren in Hoog Schuilenburg via Woonzorg Nederland. Voor meer informatie neemt

u contact op met de woonconsulent van Woonzorg Nederland (www.woonzorg.nl). Als huurder van Woonzorg Nederland kunt u in Hoog Schuilenburg gemakkelijk gebruik maken van de wijkverpleging van Carintreggeland of van personenalarmering. Dat geeft een veilig gevoel.

Zo zit het met de kosten

Met een indicatie betaalt u een inkomensafhankelijke eigen bijdrage, die het Centraal Administratie Kantoor (CAK) vaststelt. Meer informatie op www.hetcak.nl.

De Wet langdurige zorg (Wlz) regelt de kosten van het wonen, de ondersteuning, schoonmaak en de maaltijden in Hoog Schuilenburg. Eventuele aanvullende diensten en deelname aan bepaalde activiteiten betaalt u zelf.



Faciliteiten in en bij Carintreggeland Huis Hoog Schuilenburg

- Wifi in de openbare ruimtes
- Een tuin met diverse zitjes
- Winkeltje
- Kapsalon
- Bibliotheekvoorziening
- Fysiotherapiepraktijk
- Biljart
- Parkeerplaatsen op eigen terrein

In de buurt (binnen 500 meter)

- Bushalte voor de deur
- Gezondheidscentrum
- Buurtcentrum
- Winkelcentrum
- Hertenkamp

Meer informatie over Carintreggeland, de 22 huizen en onze andere diensten vindt u op www.carintreggeland.nl

Waardevol leven

Ook wanneer het dagelijks leven moeilijker wordt, ondersteunen wij u zo lang mogelijk in uw zelfstandigheid en onafhankelijkheid. Wij zijn er wanneer u ons nodig heeft, met wat u nodig heeft. Op ieder moment in uw leven.

We zijn er voor u.



Hoog Schuilenburg

Beethovenlaan 1

7604 GC Almelo

088 367 70 00 (lokaal tarief)

info@carintreggeland.nl

www.carintreggeland.nl